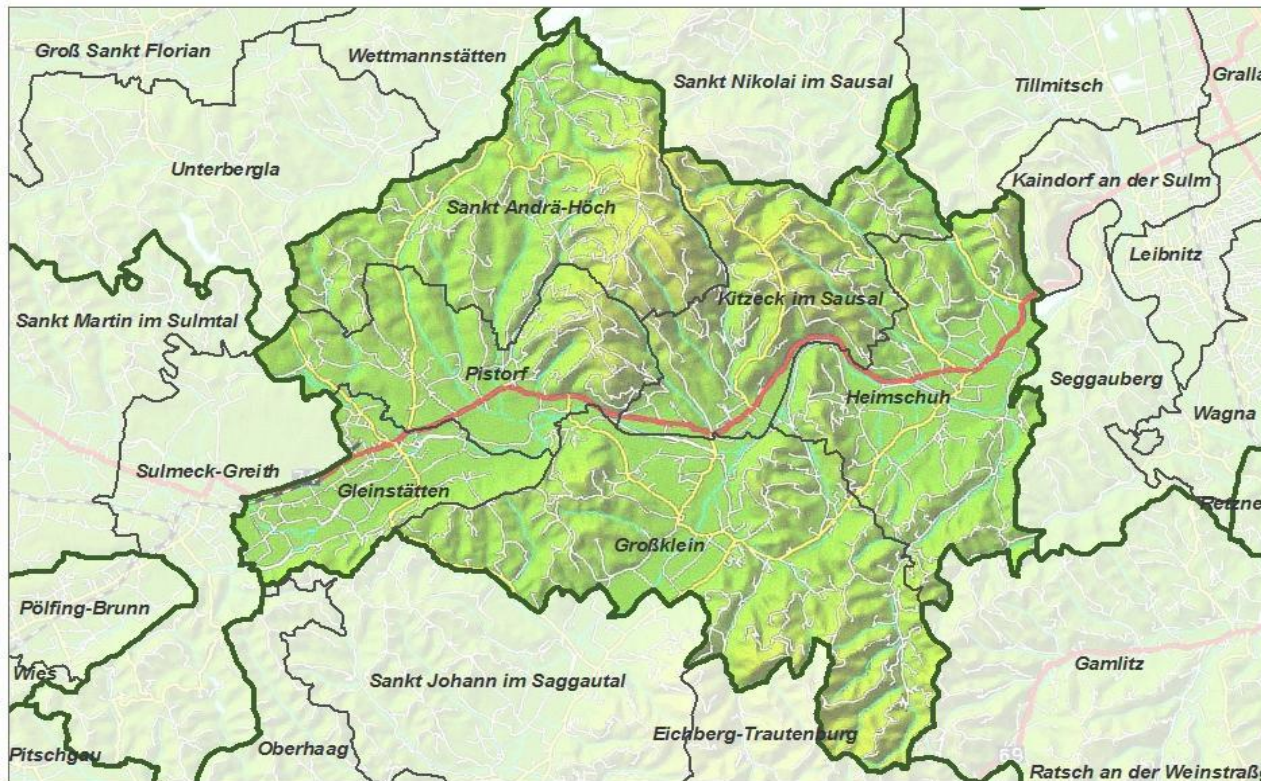


Regionextst

kopfstark. steiermark



Rauminformationssystem Steiermark

Kleinregion Sulmtal-Sausal

Ein Projekt im Rahmen der Initiative Regionext.



Das Land
Steiermark

Impressum

© Amt der Steiermärkischen Landesregierung

Projektleitung: Abteilung 16 – Landes- und Gemeindeentwicklung, Stempfergasse 7, A-8010 Graz und
Fachabteilung 1C – Referat Landesstatistik, Hofgasse 13, A-8011 Graz, DI Martin Mayer

Inhaltliche Bearbeitung: ÖIR-Projekthaus GmbH, Nisselgasse 1/5, A-1140 Wien
Mag. Iris Wach

	Kleinregion	Region(en)	
Bezirk(e):	Sulmtal-Sausal	Südweststeiermark	Steiermark
Einwohner am 1.1.2009 (Bevölkerungsregister):	10.163	138.011	1.207.479
Einwohner am 1.1.2010 (Bevölkerungsregister):	10.109	138.055	1.208.372
Einwohner lt. Volkszählung 2001:	10.177	136.826	1.183.303
Veränderung der Einwohnerzahl 1991-2001 (VZ):	5,3%	3,4%	-0,1%
Katasterfläche (km²):	105,18	1.547,75	16.416,26
Einwohner pro km² (2009):	97	89	74
Einwohner pro km² (2010):	96	89	74

Tab. 1: Eckdaten der Kleinregion Sulmtal-Sausal

(Landesstatistik Steiermark, VZ 1991 und 2001, Bevölkerungsregister 2009 und 2010)

	Gemeinde- nummer:	Bezirk(e):	Fläche (km²):	Seehöhe des Hauptortes (m):	Einwohner am 1.1.2010 (Reg.):	Bevölkerungs- dichte (EW/km²):
Gleinstätten	61011	Leibnitz	8,35	308	1.501	180
Großklein	61013	Leibnitz	27,73	321	2.220	80
Heimschuh	61016	Leibnitz	18,52	280	1.973	107
Kitzeck im Sausal	61019	Leibnitz	16,36	563	1.222	75
Pistorf	61026	Leibnitz	13,58	312	1.433	106
Sankt Andrä-Höch	61030	Leibnitz	20,64	356	1.760	85
Kleinregion Sulmtal-Sausal	-	Leibnitz	105,18	-	10.109	96

*Tab. 2: Eckdaten der Kleinregion Sulmtal-Sausal
(Landesstatistik Steiermark, Bevölkerungsregister 2010)*

GEMEINDE	1951 (VZ)	1961 (VZ)	1971 (VZ)	1981 (VZ)	1991 (VZ)	2001 (VZ)	01.01.2008	01.01.2009	01.01.2010
Gleinstätten	1.071	1.013	1.104	1.172	1.257	1.498	1.483	1.486	1.501
Großklein	2.163	2.142	2.172	2.206	2.213	2.353	2.270	2.260	2.220
Heimschuh	1.574	1.516	1.721	1.761	1.863	1.894	1.998	1.973	1.973
Kitzeck im Sausal	1.613	1.503	1.423	1.291	1.218	1.198	1.205	1.217	1.222
Pistorf	1.150	1.085	1.155	1.203	1.355	1.417	1.469	1.470	1.433
Sankt Andrä-Höch	1.852	1.779	1.840	1.809	1.758	1.817	1.765	1.757	1.760

*Tab. 3: Bevölkerungsentwicklung in den Gemeinden der Kleinregion Sulmtal-Sausal von 1951-2007
(Landesstatistik Steiermark, VZ 1951-2001, Bevölkerungsregister 2008, 2009 und 2010)*

Kleinregion Sulmtal-Sausal								
Altersklassen	1981	1981 (%)	1991	1991 (%)	2001	2001 (%)	2010	2010 (%)
unter 15 Jahre	2.239	23,7%	1.983	20,5%	1.894	18,6%	1.436	14,2%
15 bis unter 60 Jahre	5.722	60,6%	5.954	61,6%	6.257	61,5%	6.438	63,7%
60 Jahre und älter	1.481	15,7%	1.727	17,9%	2.026	19,9%	2.235	22,1%
Summe	9.442	100,0%	9.664	100,0%	10.177	100,0%	10.109	100,0%
Region Südweststeiermark								
Altersklassen	1981	1981 (%)	1991	1991 (%)	2001	2001 (%)	2010	2010 (%)
unter 15 Jahre	30.298	23,4%	25.402	19,2%	23.852	17,4%	19.921	14,4%
15 bis unter 60 Jahre	77.501	59,9%	82.125	62,1%	85.081	62,2%	86.768	62,9%
60 Jahre und älter	21.570	16,7%	24.766	18,7%	27.893	20,4%	31.366	22,7%
Summe	129.369	100,0%	132.293	100,0%	136.826	100,0%	138.055	100,0%
STEIERMARK								
Altersklassen	1981	1981 (%)	1991	1991 (%)	2001	2001 (%)	2010	2010 (%)
unter 15 Jahre	248.949	21,0%	207.739	17,5%	191.715	16,2%	167.656	13,9%
15 bis unter 60 Jahre	719.058	60,6%	732.989	61,9%	727.802	61,5%	748.923	62,0%
60 Jahre und älter	218.518	18,4%	243.992	20,6%	263.786	22,3%	291.793	24,1%
Summe	1.186.525	100,0%	1.184.720	100,0%	1.183.303	100,0%	1.208.372	100,0%

Tab. 4: Altersstruktur der Bevölkerung 1981, 1991, 2001 (VZ) und 2010 (Bevölkerungsregister)
(Landesstatistik Steiermark, VZ 1981-2001, Bevölkerungsregister 2010)

2001	Privathaushalte	Einpersonen- haushalte	Durchschnittliche Haushaltsgröße
STEIERMARK	468.820	30,5%	2,5
Region Südweststeiermark	49.018	24,2%	2,8
Kleinregion Sulmtal-Sausal	3.378	20,5%	3,0
Gleinstätten	507	21,3%	2,9
Großklein	751	19,4%	3,1
Heimschuh	635	19,1%	3,0
Kitzeck im Sausal	437	24,0%	2,7
Pistorf	475	19,6%	3,0
Sankt Andrä-Höch	573	20,6%	3,1

*Tab. 5: Haushalte in der Kleinregion Sulmtal-Sausal
(Landesstatistik Steiermark, VZ 2001)*

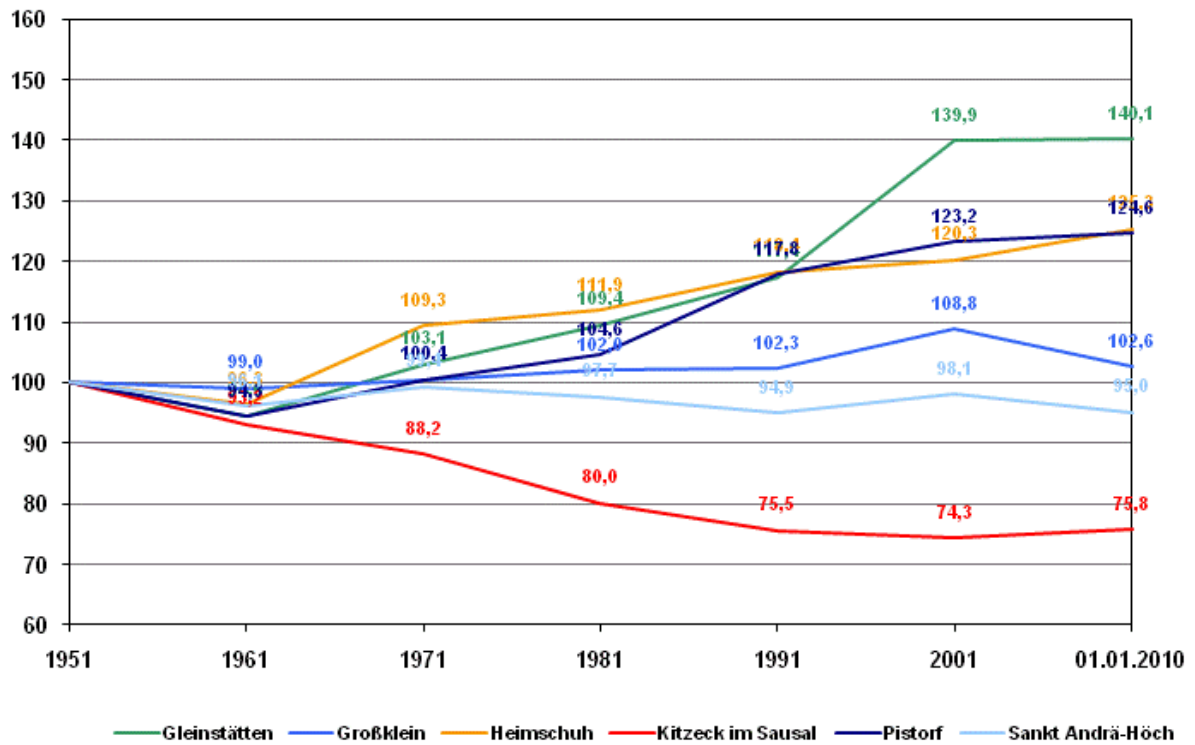
Einrichtung	Anzahl	PLZ	Gemeinde(n)
Volksschule (VS)	6	8443, 8452, 8451, 8442, 8444	Gleinstätten, Großklein, Heimschuh, Kitzeck im Sausal, Sankt Andrä-Höch
Hauptschule (HS)	2	8443, 8452	Gleinstätten, Großklein
Sonderschule	-	-	-
Realschule	-	-	-
Polytechnikum	1	8443	Gleinstätten
Berufsschule	1	8443	Gleinstätten
Neue Mittelschule	-	-	-
AHS	-	-	-
BORG	-	-	-
BMS	-	-	-
BHS	-	-	-
Kindergartenpädagogik	-	-	-
Tagesmutter	-	-	-
Hort	-	-	-
Kindergarten	7	8443, 8452, 8451, 8442, 8444	Gleinstätten, Großklein, Heimschuh, Kitzeck im Sausal, Pistorf, Sankt Andrä-Höch
Kinderhaus	-	-	-
Kinderkrippe	-	-	-
Erwachsenenbildung	-	-	-
Musikschule	-	-	-
Bibliothek	2	8443, 8452	Gleinstätten, Großklein

*Tab. 6: Bildungseinrichtungen in der Kleinregion Sulmtal-Sausal
(GIS Steiermark)*

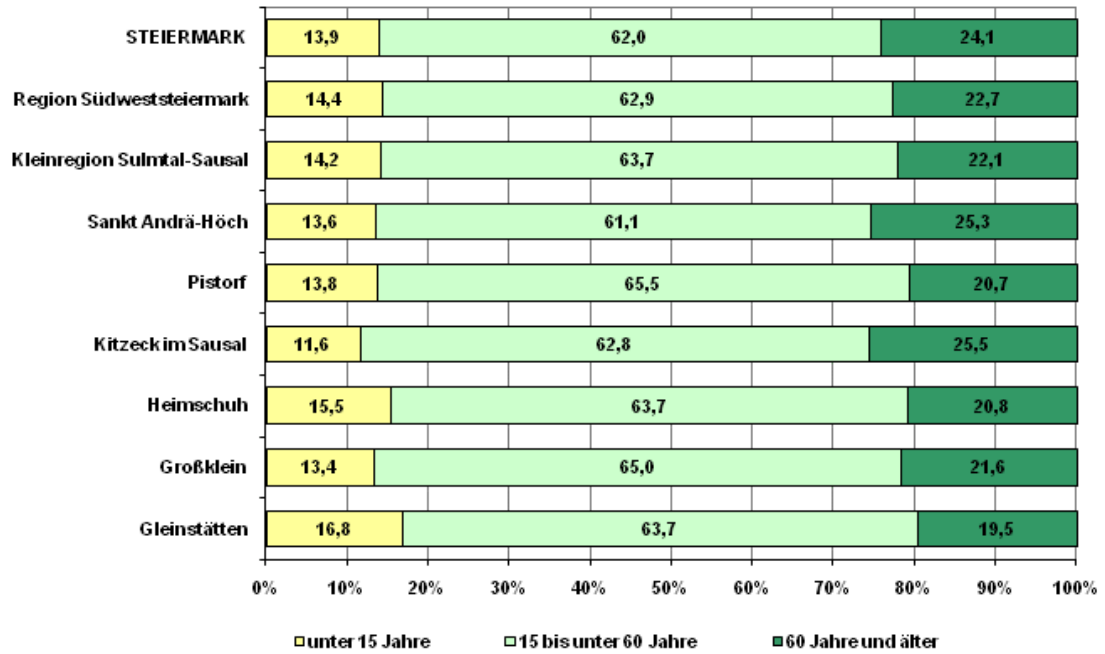
Einrichtung	Anzahl	PLZ	Gemeinde(n)
Altenpflege	1	8521	Sankt Andrä-Höch
Behindertenhilfe	2	8521	Sankt Andrä-Höch
Flüchtlingsberatung	-	-	-
Frauenhaus	-	-	-
Hospizinitiative	-	-	-
Jugendwohlfahrt	-	-	-
Obdachloseneinrichtung	-	-	-
Schuldnerberatung	-	-	-

*Tab. 7: Sozialeinrichtungen in der Kleinregion Sulmtal-Sausal
(GIS Steiermark)*

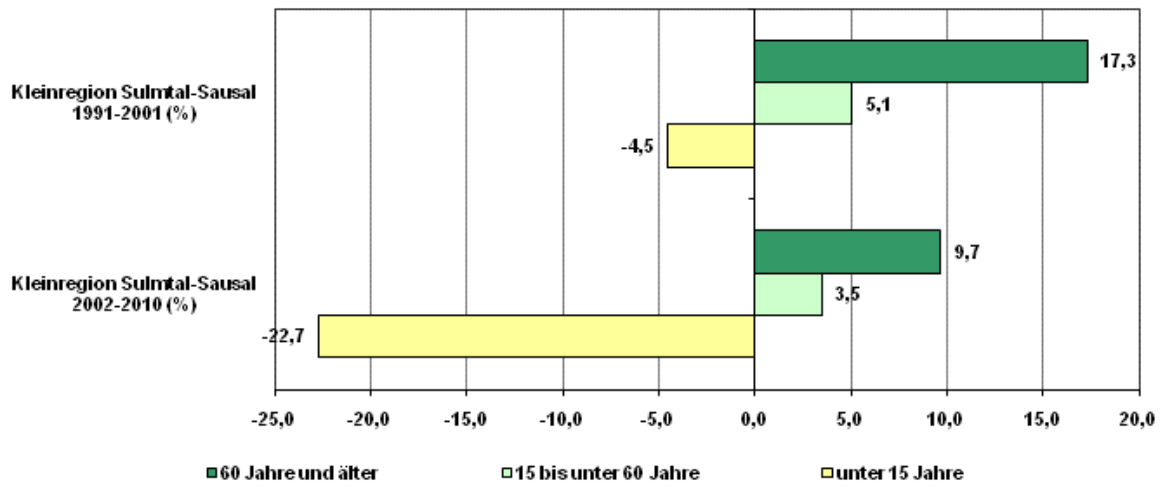
Diag. 3a: Bevölkerungsentwicklung in den Gemeinden der Kleinregion Sulmtal-Sausal von 1951-2010 (Index 1951=100)
 (Landesstatistik Steiermark, VZ 1951-2001, Bevölkerungsregister 2010)



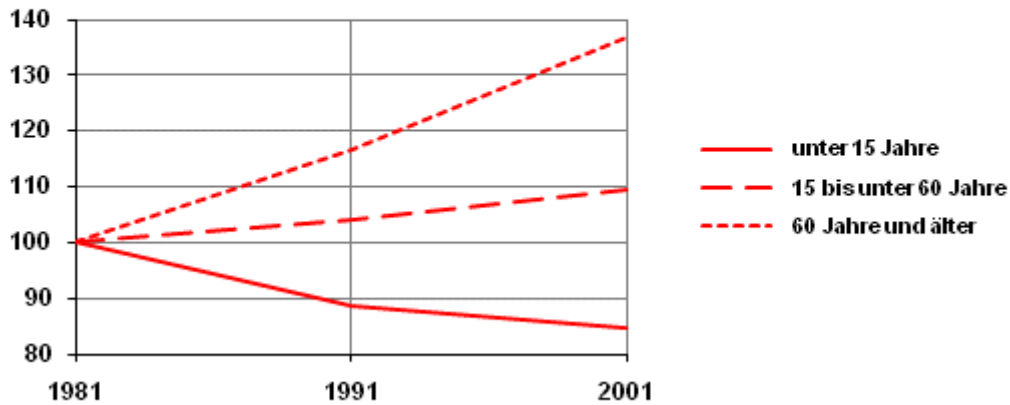
Diag. 4a: Altersstruktur der Bevölkerung in der Kleinregion Sulmtal-Sausal
(Landesstatistik Steiermark, Bevölkerungsregister 2010)



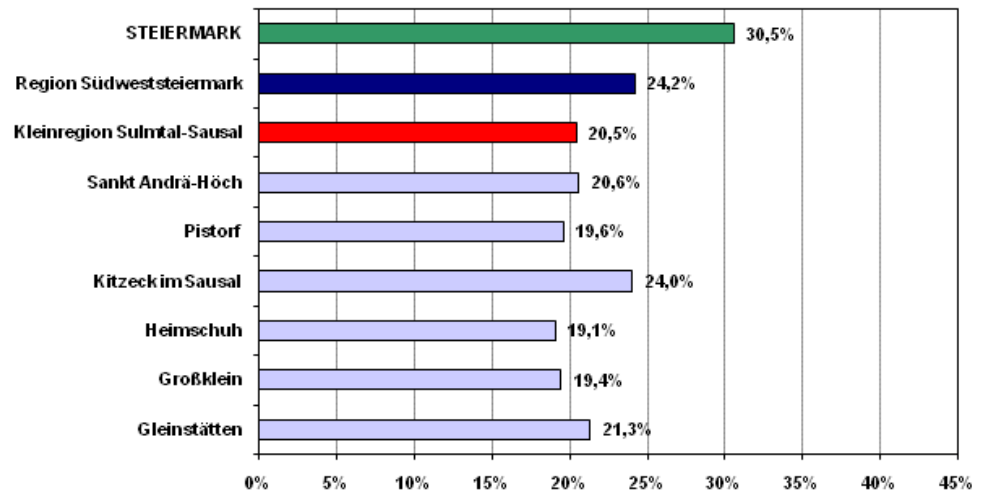
Diag. 4b: Veränderung der Altersstruktur in der Kleinregion Sulmtal-Sausal
 (Landesstatistik Steiermark, VZ 1991 und 2001, Bevölkerungsregister 2002 und 2010)



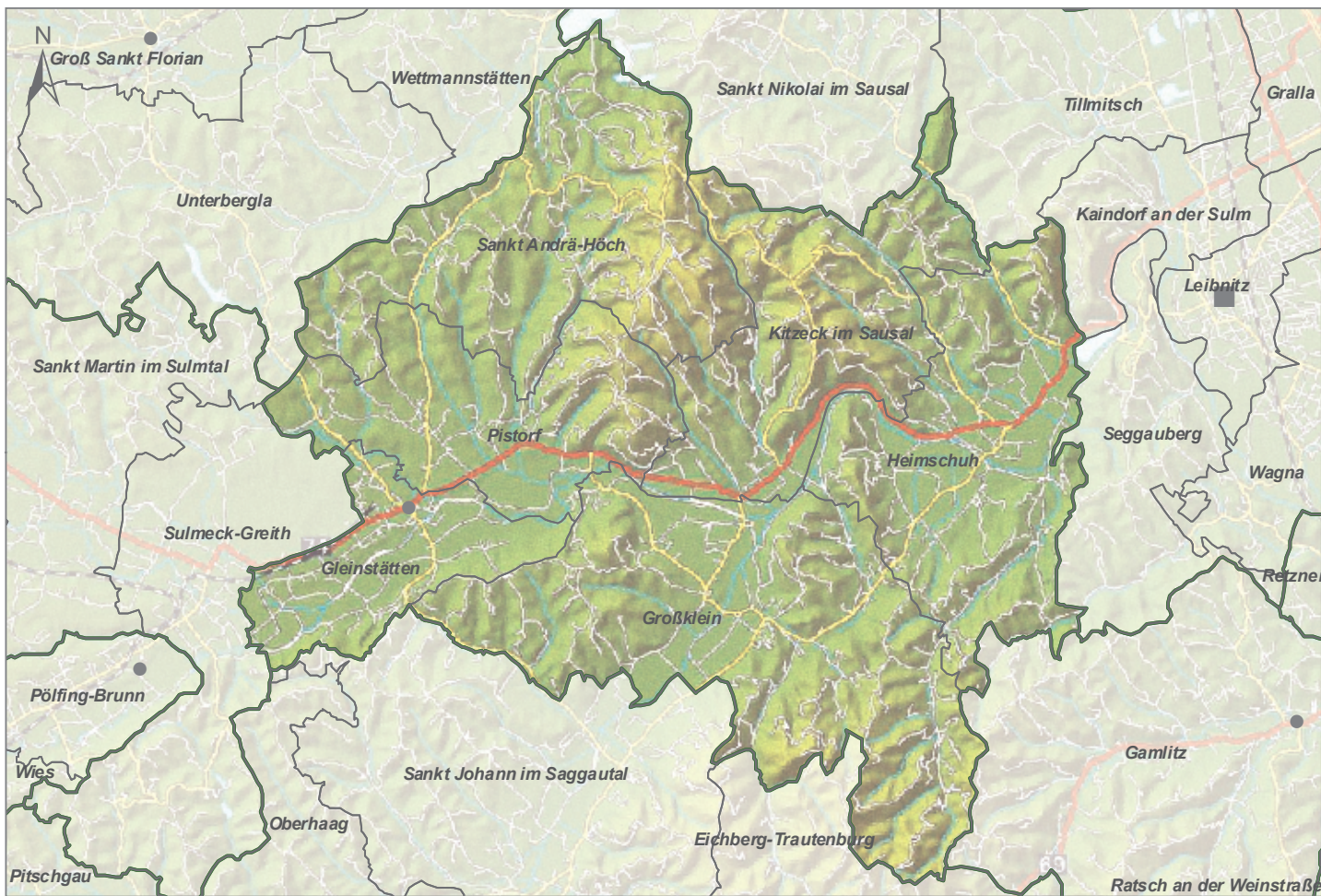
Diag. 4c: Entwicklung der Altersklassen der Bevölkerung
 (Index 1981=100)
 in der Kleinregion Sulmtal-Sausal
 (Landesstatistik Steiermark, VZ 1981-2001)



**Diag. 5a: Einpersonenhaushalte in der Kleinregion Sulmtal-Sausal
(Anteile 2001 in %)
(Landesstatistik Steiermark, VZ 2001)**



KR. Sulmtal-Sausal



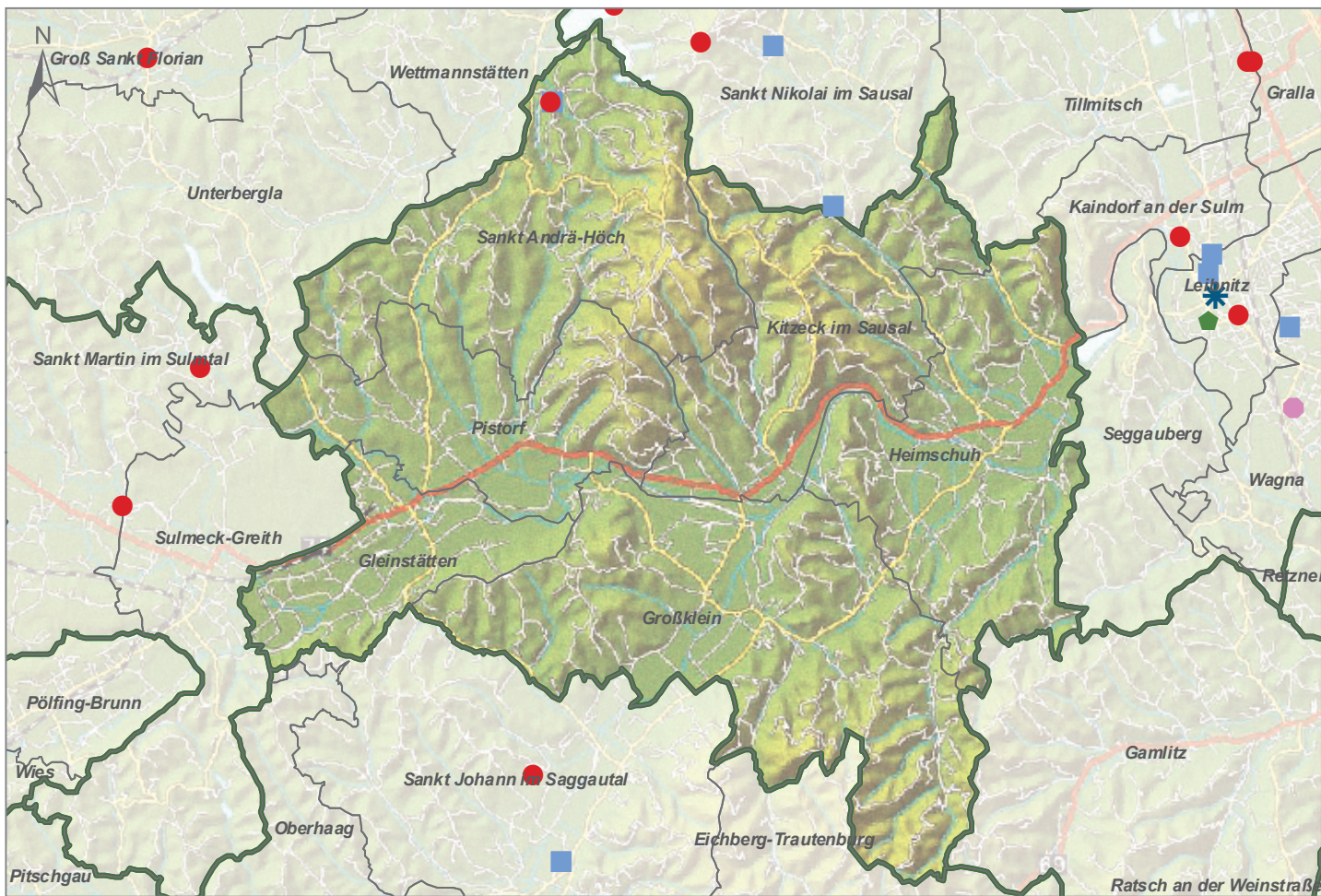
- Kernstadt (Graz)
- Regionales Zentrum
- Regionales Nebenzentrum
- Teilregionales Versorgungszentrum

0 0,5 1 2 3 4km

löirprojekthaus



KR. Sulmtal-Sausal



Sozialeinrichtungen in der Steiermark

- | | |
|-----------------------|--------------------------|
| ● Altenpflege | ● Hospizinitiative |
| ■ Behindertenhilfe | ✱ Jugendwohlfahrt |
| ◆ Flüchtlingsberatung | ▲ Obdachloseneinrichtung |
| ▼ Frauenhaus | ◆ Schuldnerberatung |